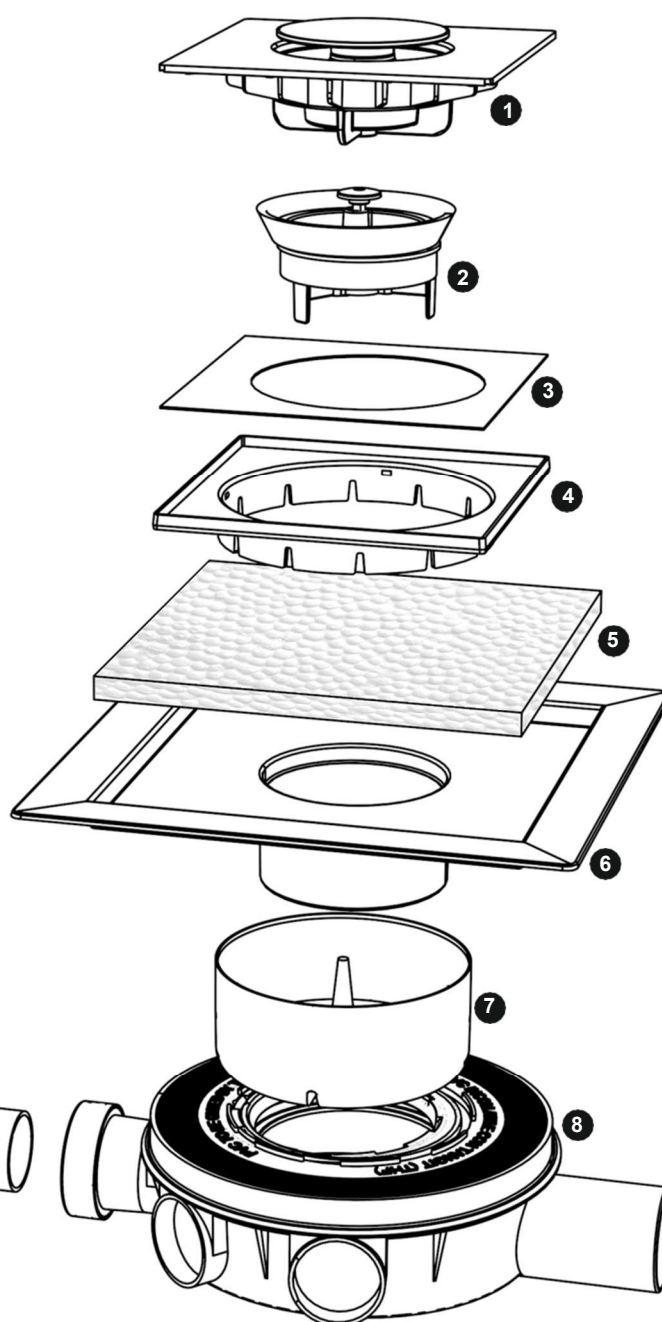
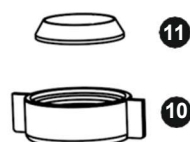
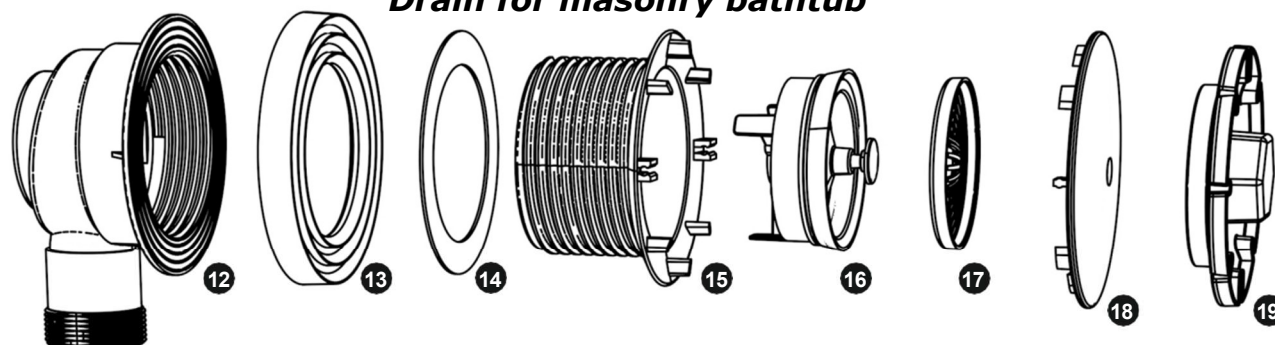


ALTO MARE

Scarico per vasca in muratura

Drain for masonry bathtub

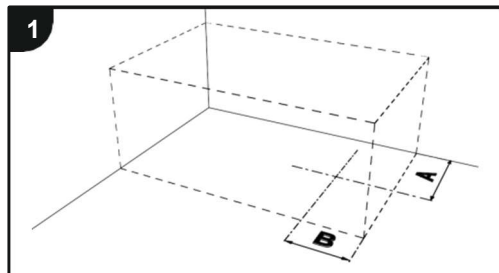


LEGENDA: LEGEND:

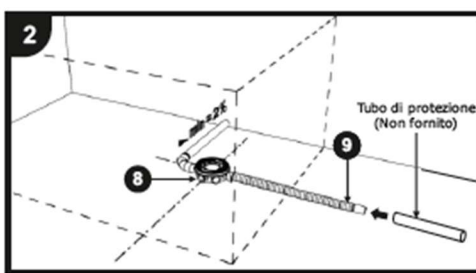
- 1 Piastra cromata click-clack
Click-clack chrome plate
- 2 Valvola anti-odore NRV Ø90mm
Anti-odor valve NRV d.90 mm
- 3 Guarnizione espanso sotto piastra click-clack
Expanded gasket under click-clack plate
- 4 Manichetta trasparente
Transparent hose
- 5 Lastra polistirolo
Polystyrene sheet
- 6 Manichetta a Vassoio
Tray Sleeve
- 7 Raccoglitore vulcano verde
Green volcano collector
- 8 Corpo Sifone
Siphon body
- 9 Tubo flessibile ad estensibile per il troppo-pieno
Flexible, extendable overflow hose
- 10 Ghiera filettata
Threaded ring
- 11 Guarnizione conica
Conical gasket
- 12 Corpo sifone troppo-pieno
Siphon body too full
- 13 Guarnizione a labbro per troppo-pieno
Overflow lip seal
- 14 Guarnizione piana per troppo-pieno
Flat gasket for overflow
- 15 Piletta filettata per troppo-pieno
Threaded overflow drain
- 16 Valvola anti-odore NRV Ø80mm
Anti-odor valve NRV d.80 mm
- 17 Filtro per la valvola NRV
Filter for NRV valve
- 18 Coperchio cromato per troppo-pieno
Chrome overflow cover
- 19 Chiave tiraggio
Draw key

Istruzioni per l'installazione - Installation instructions

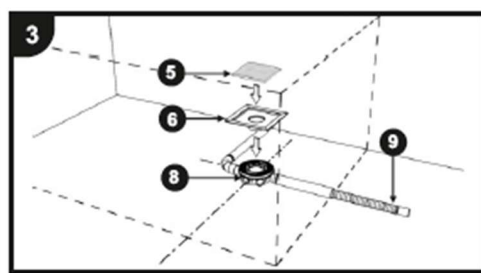
Leggere attentamente e completamente fino alla fine prima di iniziare il lavoro
Read carefully and completely till the end before starting work.



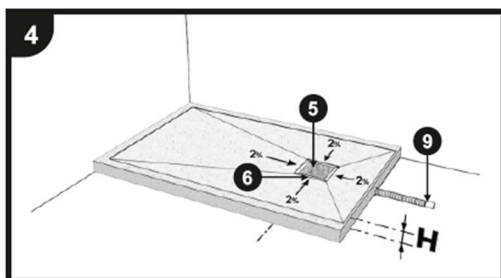
Calcolare ed indicare il punto in cui verrà posizionato il centro del sifone (A, B);
Calculate and indicate the point where the center of the siphon will be positioned (A, B)



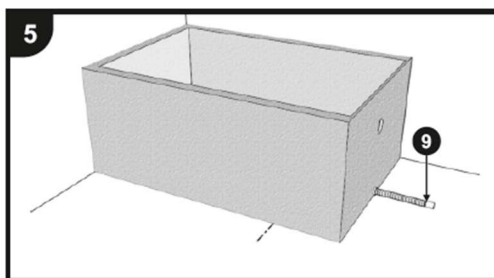
Posizionare il sifone (8) nel punto indicato. Collegare il tubo flessibile (9) del troppo-pieno (lubrificare la guarnizione prima dell'inserimento nel sifone)
Place the siphon (8) in the indicated position. Connect the overflow hose (9) (lubricate the gasket before inserting it into the siphon)



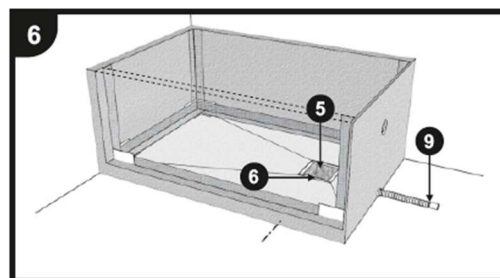
Posizionare il vassoio (6) nel sifone e la lastra in polistirolo (5) (lubrificare la guarnizione del sifone (8) per agevolare l'inserimento del vassoio (6) ;
Place the tray (6) in the siphon and the polystyrene plate (5) (lubricate the siphon gasket (8) to facilitate the insertion of the tray (6);



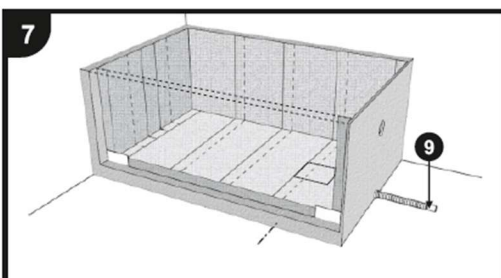
Stendere il materiale cementizio del fondo della vasca dell'altezza desiderata (H), assicurandosi di dare la giusta cadenza verso il centro del sifone;
Spread the cement material of the bottom of the tank to the desired height (H), making sure to give the correct cadence towards the center of the siphon;



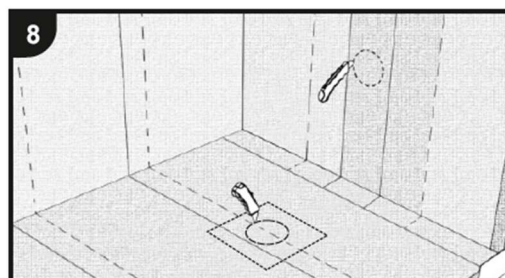
Realizzare le pareti della vasca dello spessore desiderato. Realizzare il foro per il troppo-pieno.
Make the walls of the tub to the desired thickness. Make the hole for the overflow



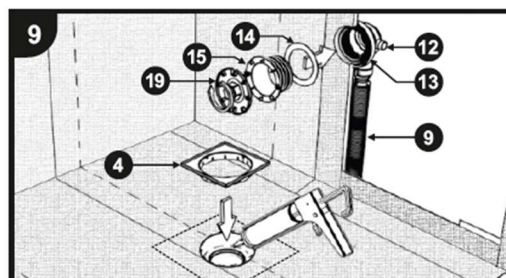
Realizzare l'impermeabilizzazione degli spigoli e angoli interni della vasca;
Waterproof the edges and internal corners of the tub;



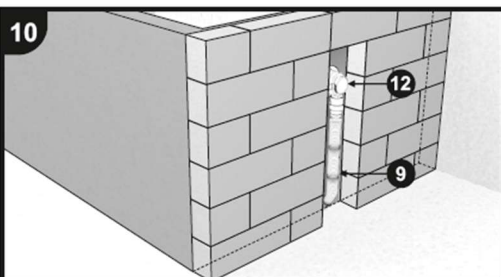
Realizzazione dell'impermeabilizzazione delle pareti interne della vasca;
Waterproofing the internal walls of the tub;



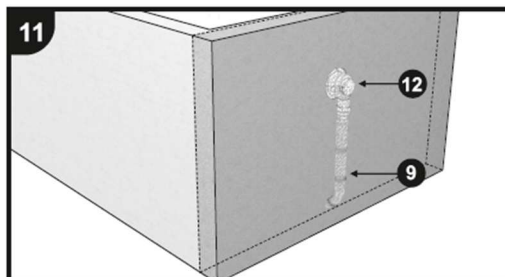
Aiutandosi con un cutter, realizzare le aperture per lo scarico del sifone e del troppo-pieno;
Using a cutter, make the openings for the siphon drain and the overflow;



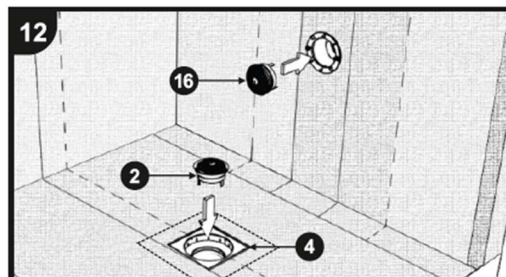
Posizionare la manichetta (4) per lo scarico del sifone e la guarnizione piana per troppo pieno (14) e avvitare la piletta del troppo pieno (15), applicare silicone sulle superfici di tenuta ;
Place the hose (4) for the siphon drain and the flat gasket for the overflow (14) and screw the overflow drain (15),



Eseguire la contro parete di contenimento del troppo pieno;
Make the counter wall to contain the overflow;



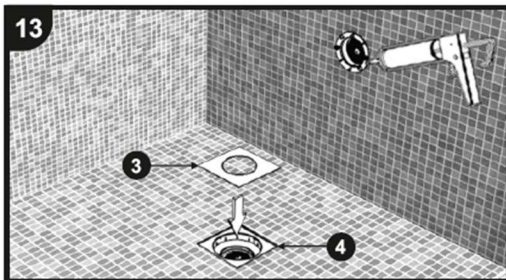
Ultimare la parete del troppo-pieno con riempimento e posa del rivestimento
Finish the overflow wall by filling and laying the covering



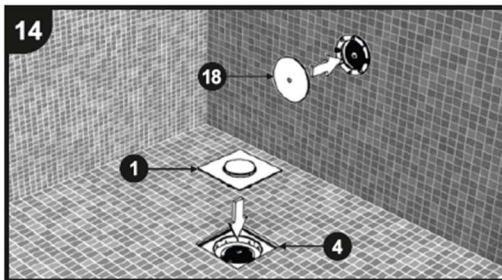
Posizionare la valvola NRV (2) nello scarico del sifone (valvola nera/verde) e la valvola NRV (16) nella piletta del troppo-pieno (valvola bianca/verde);
Place the NRV valve (2) in the siphon drain (black/green valve) and the NRV valve (16) in the overflow drain (white/green valve);

Istruzioni per l'installazione - *Installation instructions*

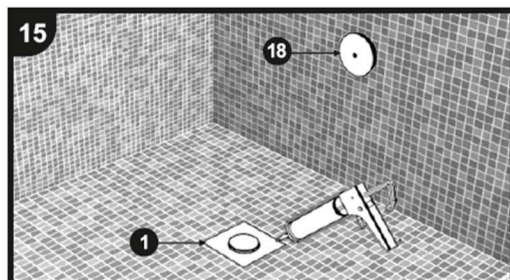
Leggere attentamente e completamente fino alla fine prima di iniziare il lavoro
Read carefully and completely till the end before starting work



Posare le piastrelle di finitura interna della vasca.
Installare la guarnizione espanso **(3)**;
*Lay the internal finishing tiles of the tub.
Install the expanded gasket (3);*



Posizionare la piastra cromata **(1)** nella manichetta **(4)** del sifone. Posizionare il tappo cromato **(18)** nel troppo-pieno **(15)**;
Place the chrome plate (1) in the siphon (4) hose. Place the chrome cap (18) in the overflow (15);



Sigillare il bordo della piastra cromata click-clack **(1)** con silicone trasparente. Attendere la corretta asciugatura di tutti i materiali prima di utilizzare la vasca.
Seal the edge of the chrome click-clack plate (1) with transparent silicone. Wait for all materials to dry before using the tub